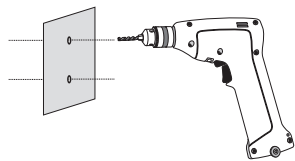


MONTAGEVEJLEDNING

SIKKERHEDSBØJLE 41TSG040 / 41TSG065



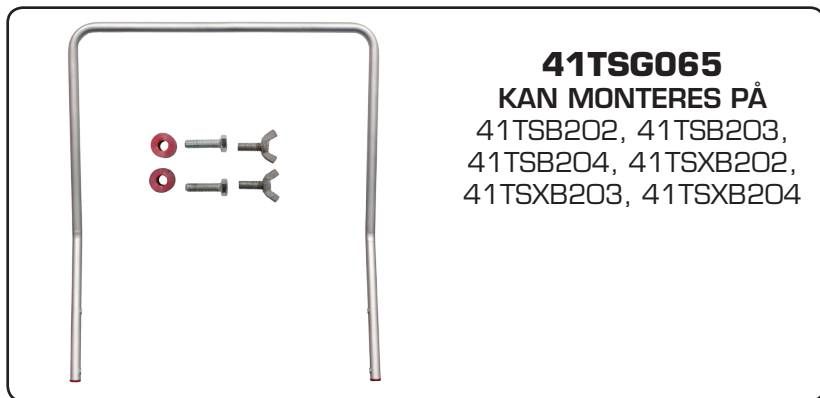
BORESKABELON VEDLAGT

Værktøj påkrævet for montage: Boremaskine, 8,5 mm metalbor & 13 mm nøgle.



41TSG040

KAN MONTERES PÅ
41TSS202, 41TSS203,
41TSS204



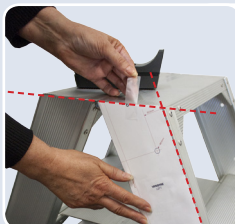
41TSG065

KAN MONTERES PÅ
41TSB202, 41TSB203,
41TSB204, 41TSXB202,
41TSXB203, 41TSXB204

1



Start med at klippe de vedlagte boreskabeloner ud. Der er en til højre og venstre side af stigen.



Anbring boreskabelonerne (med tryksiden ud af) på hver side af stigen så skabelonen flugter med kanten af platformen og siden af vangerne. Fixer med tape. Bor herefter de to markede huller ud på hver stigevange.

2



Monter nu bolt og mellemstykke i øverste hul på henholdsvis bøjle og stige. Mellemstykket skal sidde mellem stige og bøjle. Bolten monteres fra indersiden, igennem vangen, igennem mellemstykket og ind i bøjleens gevind. Man kan med fordel montere begge sider løst først og derefter spænde til med en 13 mm nøgle.

3

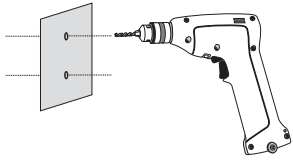


Nu kan bøjlen drejes til oprejst position. Fastgør bøjlen i hver side i de nederste huller i henholdsvis stigevange og bøjle med de medfølgende fingerskruer. Stigen er nu klar til brug. Ønsker man at klappe bøjlen ned, kan man løsne fingerskruerne og folde bøjlen ned.



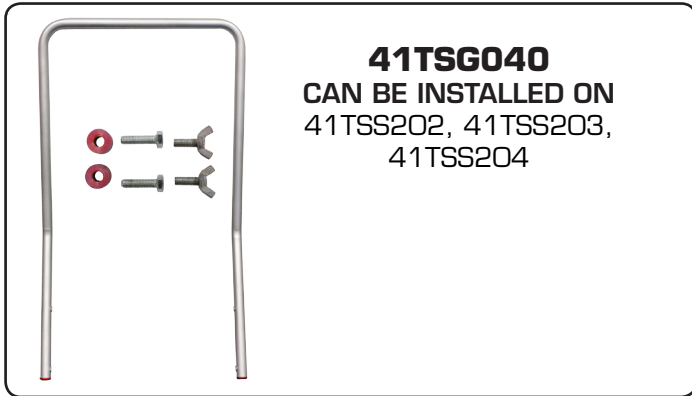
ASSEMBLY INSTRUCTION

SAFETY RAIL 41TSG040 / 41TSG065

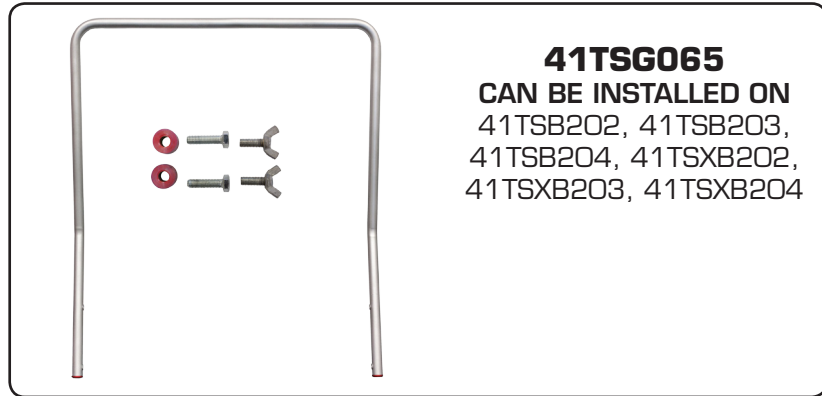


DRILL TEMPLATE ATTACHED

Tools required for installation: Power drill, 8,5 mm metal drill & 13 mm wrench.



41TSG040
CAN BE INSTALLED ON
41TSS202, 41TSS203,
41TSS204

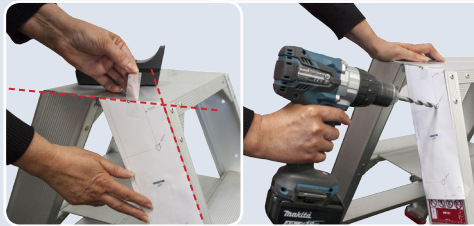


41TSG065
CAN BE INSTALLED ON
41TSB202, 41TSB203,
41TSB204, 41TSXB202,
41TSXB203, 41TSXB204

1



Start by cutting out the drill templates. There is one for the right and the left side of the ladder.



Place the templates (print side out) on each side of the ladder, so the template is flush with the edge of the platform and the side of the stiles. Fixate with tape. Then drill out the two marked holes on each stile

2



Now mount bolt and spacer in the top hole on the stile and the rail. The spacer should be placed between the stile and the rail. Mount the bolt from the inside, through the stile, through the spacer and into the thread of the rail. It is advisable to mount both sides loosely first and then tighten with a 13 mm wrench.

3



You can now turn the rail into upright position. Using the supplied thumbscrews secure the rail in both sides - mounting thumbscrews in the bottom holes of the stiles and the rail. The ladder is now ready for use. If you wish to fold down the rail, loosen the thumbscrews and fold down the rail.



NOTE: If you wish to print this instruction and the attached drill template out yourself, remember to print the template in 1:1 - if the print is scaled in any way, the position of the holes will be wrong!

BORESKABELON TIL JUMBO SIKKERHEDSBØJLE

DRILL TEMPLATE FOR JUMBO SAFETY RAIL

