

JUMBO SAFE Taggelænder



1. Betingelser

2. Garanti

3. Anvendelse og funktion

4. Komponentoversigt

5. Almindelige regler og anvisning i brug

6. Opstilling og Montering

6.1 Montage

6.2 Arbejde under fodplanet

6.3 Demontering

7. Vedligeholdelse

8. Advarsler og misbrug

1. Betingelser

JUMBO Stillads A/S påtager sig intet ansvar for dette materiale, ej heller for materialets anvendelighed til specielle formål. JUMBO Stillads A/S kan ikke drages til ansvar for fejl i montagevejledningen eller for direkte eller indirekte tab som følge af levering, præsentation eller brug af dette materiale.

Indholdet må ikke fotokopieres, reproduceres eller oversættes, hverken helt eller delvist, uden forudgående tilladelse fra JUMBO Stillads A/S. JUMBO Stillads A/S frasiger sig ethvert ansvar vedrørende erstatning til skadelidte, der uforvarende har tilsidesat sikkerhedsbestemmelserne i denne montagevejledning.

2. Garanti

JUMBO Stillads A/S frasiger sig erstatningspligt på slid og brud på taggelænderets delkomponenter, der er forårsaget af misligholdelse eller forkert brug. Garantibestemmelserne gælder ikke for naturligt slid på delkomponenter. Taggelænderets levetid anslås til min. 10 år (jf. garantien).

Påmonteres der andre dele end dem, der er anbefalet af JUMBO Stillads A/S, bortfalder såvel garanti som ansvar for de konsekvenser, der herved kan opstå.

3. Anvendelse og funktion

Taggelænderet er beregnet til sikring ved arbejde på flade tage (taghældning op til 10°). Taggelænderet er vejrbestandigt og tåler således opbevaring udendørs såvel som indendørs. Generelt bør aluminium dog undgå kontakt med ubehandlede jernkonstruktioner og områder med jernstøv-partikler, da disse kan arbejde sig ind i aluminium.

JUMBO SAFE Taggelænder kan let udbygges efter behov. Hver del er udviklet efter årtiers knowhow og erfaringer, der gør monteringen enkel og taggelændret sikkert at arbejde med.

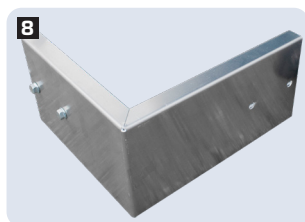
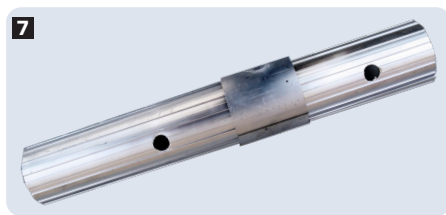
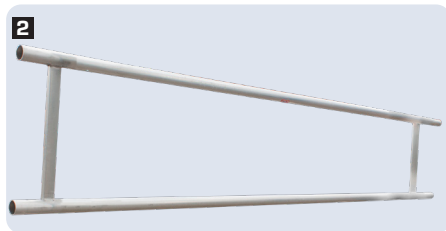
Søjlen skal sikres med tilhørende låseclips, der forhindrer utilsigtet adskillelse. Alle fodplan skal stabiliseres med enten ballastsække eller betonklodser.



4. Komponentoversigt



Fig.	Vare nr.	Vare
1	38JS103	Fodplan
2	38JS101	Hegn
3	1600100	Clips (Grisehale)
4	1600200	Låseclips
5	38JS106	Søjle
6	38JS104	Hjørner
7	1420100	Snydehorn
8	38JS109	Fodliste hjørner
9	38JS102	Fodlister
10	43TS003	Samlebeslag
11	38JS107	Ballastsæk
12	38JS25	Betonklods



Ballast



11
Ballastsæk

12
Betonklods



5. Almindelige regler og anvisning i brug

- 5.1 Montage og demontage skal foretages i henhold til montagevejledningen eller efter aftale med producenten.



- 5.2 Før montage skal alle dele checkes for evt. fejl. Der må kun anvendes originale, ubeskadigede JUMBO-dele.

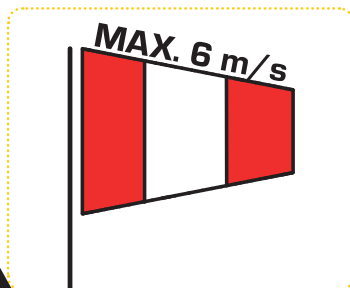
- 5.3 Søljen skal altid være låst med tilhørende låseclips, før hegn monteres



- 5.4 Ved udbygning af ekstra hjørne, monteres der snydehorn og sikres med clips.



- 5.5 Der må ikke arbejdes med montage af JUMBO-Safe, hvis det blæser mere end 6 m/sek

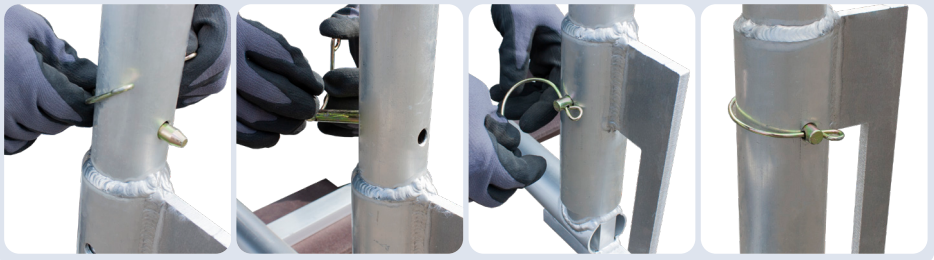


6. Opstilling og montering

6.1.1 Placering

6.1.1 Placering

Fodplan udlægges på taget med afstand max. 3 meter. Låseclips afmonteres og monteres i nederste hul. Dette gøres ved at bøjlen drejes.



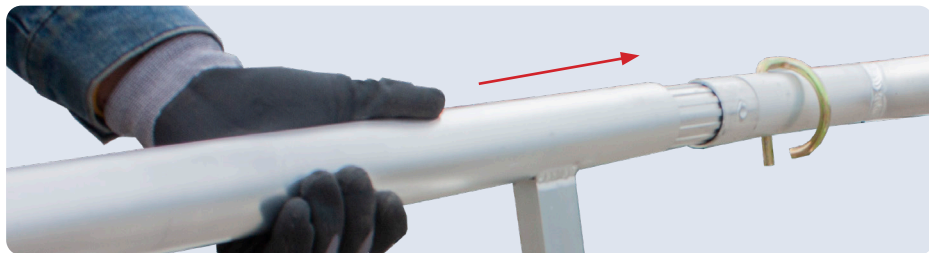
6.1.2 Hegn

Hegn monteres mellem søjler på søjlernes inderside ind mod taget. Hegnet sikres ved at kroge fastspændes om gelænderet - vent med at spænde disse helt til.



6.1.3 Forlæng hegn

Forlæng hegnet ved at skubbe et hegnsmodule ind over hornene på det foregående modul. Husk at sikre samlingene på hegnene med clips (grisehaler)



6.1.4 Ballast

Ballast placeres på fodplanets T-stykke:

- Anvend originale, intakte JUMBO-Safe sandsække. Disse fyldes med min. 40 kg sand (kontrolvejes inden brug) og centreres på fodplanets T-stykke
- Eller, anvend originale, intakte JUMBO-Safe betonklodser. Der skal placeres to stk. á 25 kg på hvert fodplan - husk at centrere disse på fodplanet



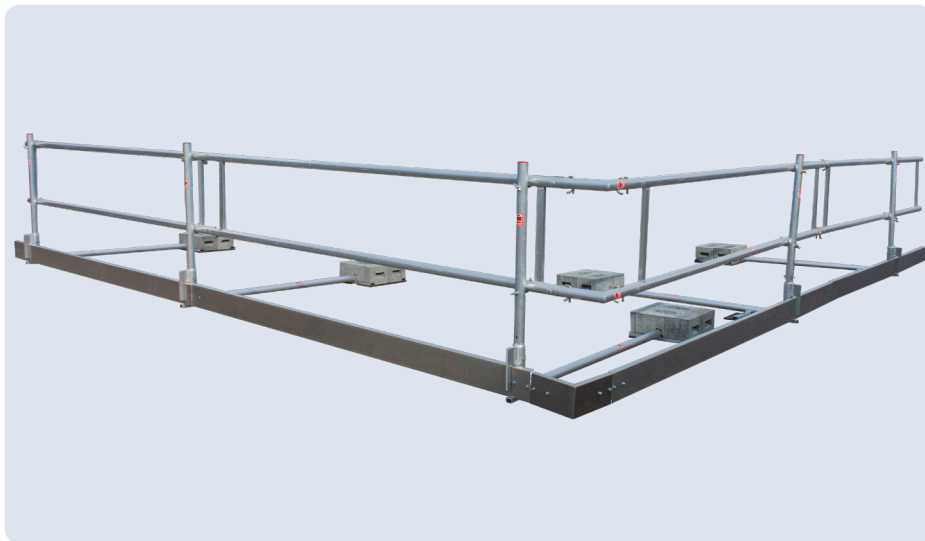
6.1.5 Hjørner

Når der skal drejes om hjørner anvendes et specielt 90 graders hjørnemodul, der låses med clips i samlingen. Monter først snydehorn på hegnsmodulet, påsæt derefter hjørnestykker på disse og monter herefter det næste hegnsmodule. Husk at sikre alle samlinger med clips (grisehaler)!



6.1.6 Fodlister

Originale JUMBO SAFE fodlister monteres nu ved at løfte stolperne og skubbe fodlisten ind på plads. Fodlister og hjørner samles med samlebeslag.



6.1.7 Efterspænd

Spænd nu krogene på alle stolperne fast til, så gelænderet låses på plads. Foretag en kontrol for at sikre dig at alle kroge, clips og bolte/møtrikker er spændt korrekt til.



Montagen af JUMBO SAFE afsluttes med en kontrol af gelænderet. Ved en punktbelastning på 0,3 kN, må gelænderet ikke udbøje mere end 30 mm. Endvidere skal hegn kunne modstå en punktbelastning på 1,25 kN uden at flytte sig 20 mm og uden at deformere

6.2 Arbejde under fodplanet

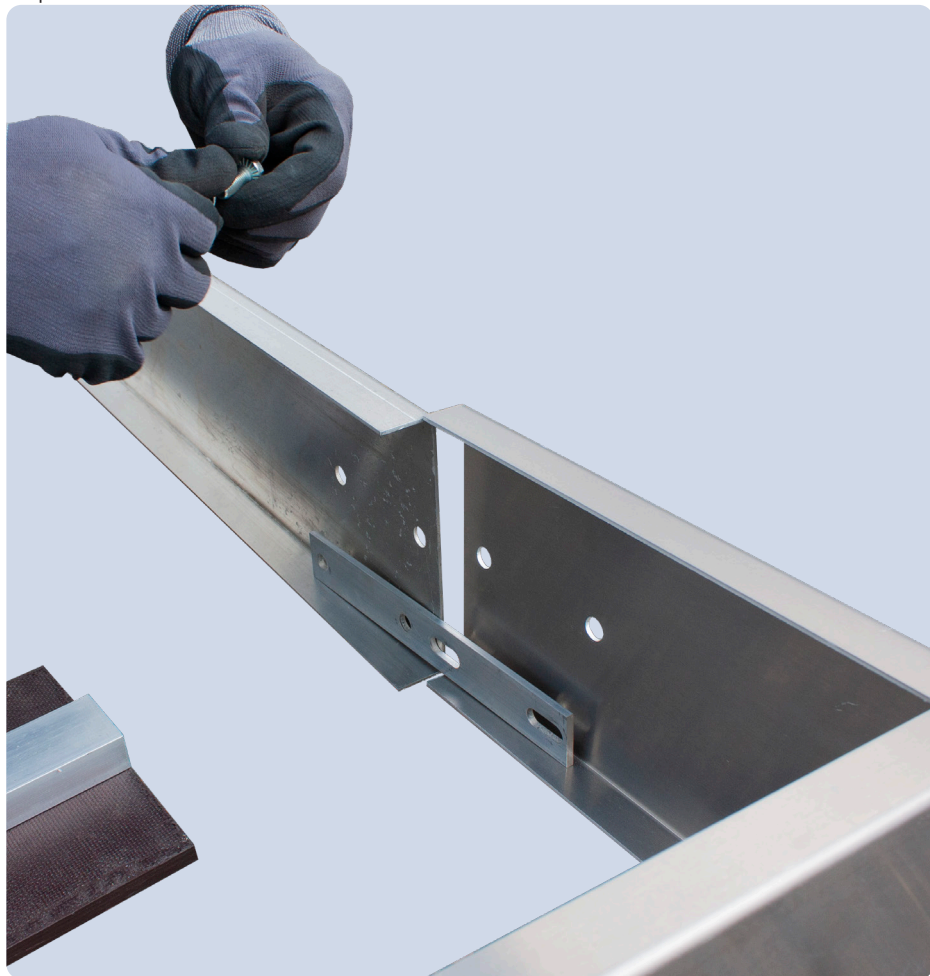
JUMBO SAFE fodplan kan flyttes midlertidigt uden demontering af hegn, ved at løsne låsebøjlerne på stolperne og fjerne ballasten. Herefter flyttes fodplanene til ønskede position (husk max. afstand mellem fodplan/stolper er 4 meter.) Låsebøjlerne skal tilspændes og ballasten placeres inden ibrugtagning. Så snart arbejdet er udført og før yderligere arbejde foretages, flyttes fodplanet tilbage til den oprindelige position.

6.3 Demontage

JUMBO SAFE taggelænder demonteres i modsat rækkefølge.

Ingen dele må på noget tidspunkt kastes ned.

Under transport bør man undgå voldsomme stød, som kan forårsage deformationer af rørprofilen.



7. Vedligeholdelse

JUMBO SAFE kræver normalt ingen vedligeholdelse, men afrensning bør fortages skånsomt frem for voldsomme slag med hammer o.l.

JUMBO SAFE **må IKKE smøres med olie!**

Til evt. smøring anbefales en tør PTFE spray.



8. Advarsler & misbrug

Taggelænderet må kun monteres og samles af personer over 18 år, og først når brugeren er blevet grundigt instrueret i brug.



Taggelændret må ikke anvendes til andet formål end tagarbejde.

Ved en punktbelastning på 0,3 kN, må gelænderet ikke udbøje mere end 30 mm. Endvidere skal hegn kunne modstå en punktbelastning på 1,25 kN uden at flytte sig 20 mm og uden at deformere.

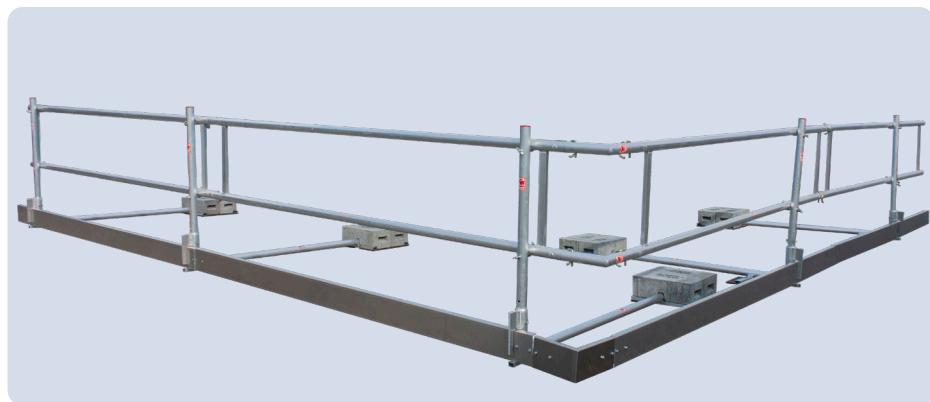
Må kun opstilles på stabil og fast grund.

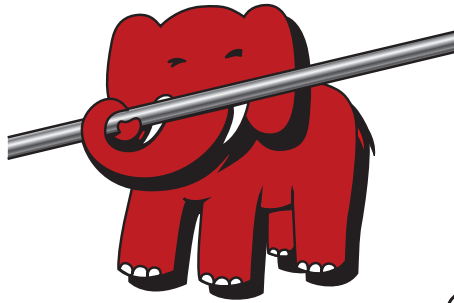
Min. afstand til strømførende el-kabler: 3 m.

Undgå montering af reklameskilte o.l. der kan forøge vindbelastningen.

Taggelændret må aldrig bruges til at fortøjre eller støtte løse bygningsdele. Efterse jævnlig taggelændret for evt. defekter.

Taggelændret må kun monteres med andet udstyr, der er godkendt af JUMBO Stillads A/S. Konstruktionsændringer er på eget ansvar.





JUMBO[®]

NÅR TOPPEN SKAL NÅS

JUMBO STILLADS A/S | STÅLVEJ 9-23 | 6000 KOLDING

WEB: WWW.JUMBO.AS MAIL: INFO@JUMBO.AS TLF: 7550 5075